

## Corrigé type de

EMD de Biologie Végétale

SOCLE COMMUN SNV SECTION 3 – Année 2023/2024

**Question 1 : Cochez la bonne réponse**

Oui – Non – Non – Oui – Oui – Oui – Oui – Oui – Oui – Oui – Oui - Oui

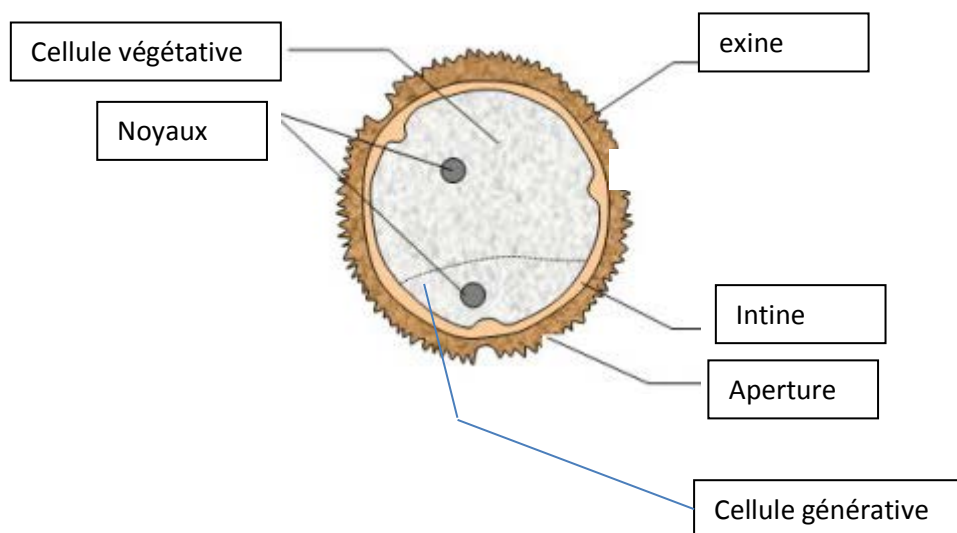
**Question 2 :**

-Collenchyme angulaire, Collenchyme annulaire, Collenchyme tangentiel.

-Une graine - Un fruit - Le xylème – Le phloème

**Question 3 :**

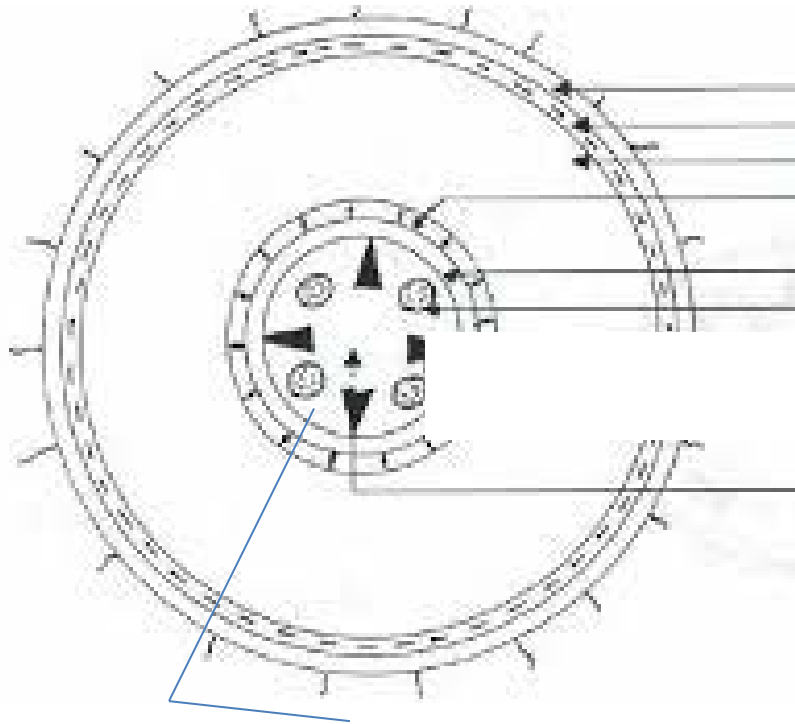
**-Légendez le schéma suivant et mettez un titre**



**Schéma d'un grain de pollen...**

**-Observez le schéma ci-dessous**

**-De quel organe s'agit-il ? : Racine dicotylédone primaire**



**- Justifiez votre réponse avec Trois critères**

Présence de l'assise pilifère - le xylème et le phloème sont disposés de manière alternée- le nombre des faisceaux (Quatre).

**Les légendes du haut vers le bas :**

**-assise pilifère – assise subéreuse - parenchyme cortical –endoderme – péricycle – phloème – Xylème – cylindre central.**